

誠

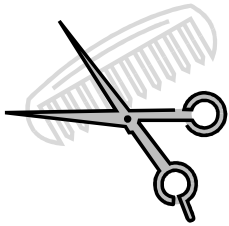
sincerity

山口県立宇部工業高等学校生徒指導部だより

平成22年7月3日 第40号

新年度を迎えたと思ったら、もう一学期末考査です。1年生は学校に慣れたでしょうか、2年生は上級生としての自覚が生まれてきましたか、3年生は就職試験へ向けて心構えができたでしょうか。

頭髪服装指導は7/8(木)です



みなさん基準はもう十分わかっていますね。全員 **すっきり一発合格** できるように、基準ぎりぎりの整髪をしないでください。再検査でハサミを持ってその場で切るような愚かなことをしないように・・・！

校外で評判を落としていませんか

みなさんの校外における行動は、そのまま学校の評価につながります。

注意を受けたら **素直にあやまろう！**

ゴミのポイ捨てを注意されたり、

自転車の並進や信号無視を注意されたり、

駅や電車利用のマナーを注意されたりしたことはありませんか ↓

素直にあやまらないで、あいまいな態度は、さらに問題を大きくします。



自転車事故多発警報

今年度に入って、自転車による事故報告がすでに17件報告されています。救急車で病院に搬送された人も3名います。幸い命にかかわるような事故は起きていませんが、ルール・マナーを守りましょう。

信号無視をしていませんか？

路地から大通りに出るときいったん

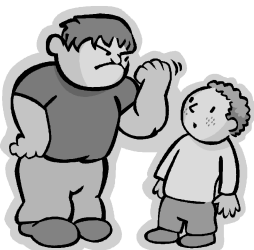
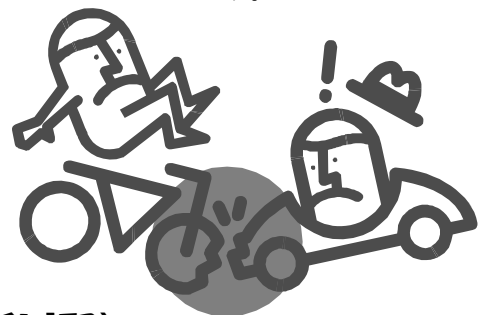
停止していませんか？

自動車は止まってくれると

思い込んでいませんか？

また、自転車の盗難には十分気をつけましょう（必ず2重ロック）。

③ 駅の駐輪場では必ず枠の中に停めましょう（特に宇部新川駅）。



相手に気持ちになって考えよう!

互いに **尊重し合う** 人間関係をつくりましょう。

保護者の方にもこの「生徒指導部だより」を渡してください